

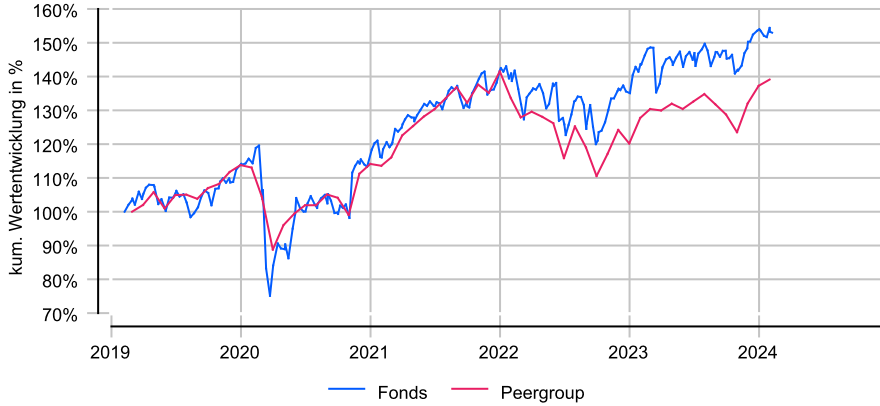
# BlackRock Global Funds - European Value Fund A2 EUR

## Anlageziel

Der Fonds zielt auf maximalen Gesamtertrag ab. Der Fonds legt mindestens 70% seines Gesamtvermögens in Aktienwerte von Unternehmen an, die in Europa ansässig sind oder einen überwiegenden Teil ihrer Geschäftstätigkeit in Europa ausüben. Der Fonds konzentriert sich besonders auf Unternehmen, die nach Ansicht des Anlageberaters unterbewertet sind und daher aus Anlegersicht einen substantziellen Anlagewert besitzen.

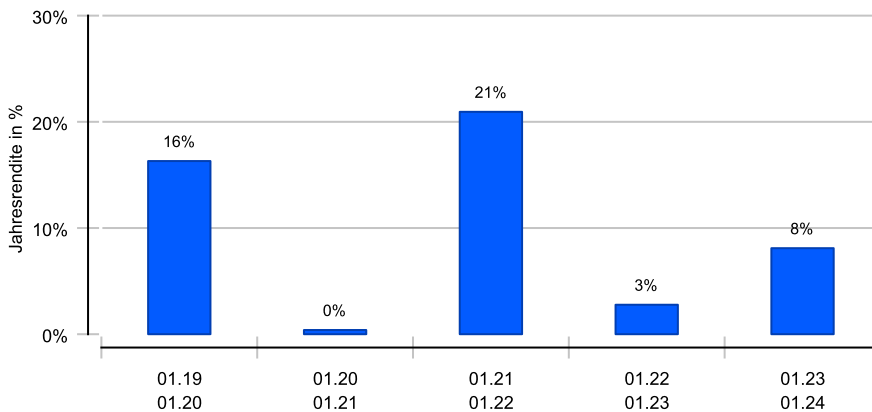
## Wertentwicklung in EUR über 5 Jahre bis 07.02.2024

Die historische Wertentwicklung ist kein verlässlicher Indikator für die künftige Wertentwicklung.

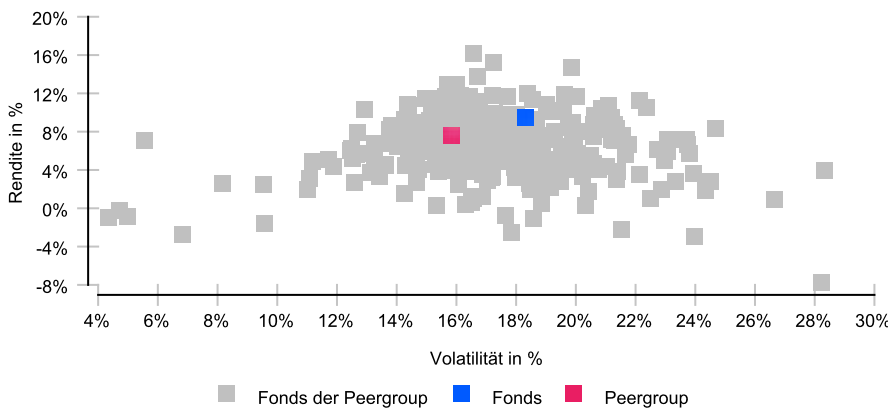


## Rollierende 12-Monats-Entwicklung in %

Die historische Wertentwicklung ist kein verlässlicher Indikator für die künftige Wertentwicklung.



## Risikomatrix 5 Jahre



## Risikoprofil / SRI 4 (30.11.2023)

**Niedrigere Risiken**

Potenziell niedrigere Erträge

**Hohe Risiken**

Potenziell höhere Erträge

1	2	3	4	5	6	7
---	---	---	---	---	---	---

## Eckdaten

Typ	Aktienfonds
Schwerpunkt	Europa
ISIN / WKN	LU0072462186 / 987138
Währung	EUR
Mindestanlage	4000,00 EUR
Sparplan	ja, ab 150,00 EUR
VL-fähig	Ja
Ertragsverw.	thesaurierend
Domizil	Luxemburg
Peergroup <sup>1</sup>	Aktienfonds Europa
Benchmark	MSCI Europe Value
Manager	Brian Hall, Peter Hopkins
Verwahrstelle	The Bank of New York Mellon Ltd., LUX
Zahlstelle	Commerzbank AG
Auflegung	08.01.1997
Geschäftsjahr	01.09. - 31.08.
Fondsnote	1

## Preise (07.02.2024)

Kurs / Vortag	91,24 EUR / 91,40 EUR
Differenz (abs./rel.)	-0,16 EUR / -0,18 %
Gesamtvol.	700,99 Mio. EUR

## Gebühren

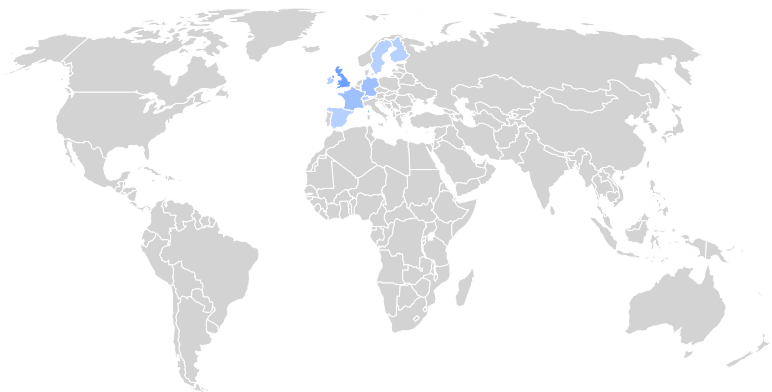
Kundenebene	
Ausgabeaufschlag	bis zu 5,00 %
Rücknahmegebühr	keine
Fondsintern	
Gesamtkosten (TER)	1,82 %
davon Bankgebühren	0,00 %
davon Verwaltungsgeb.	1,50 %

## KVG

Name	BlackRock (Luxembourg) S.A.
Telefon	069 50 500 3111
URL	<a href="http://www.blackrockinvestments.de">www.blackrockinvestments.de</a>
EMAIL	<a href="mailto:germany@blackrock.com">germany@blackrock.com</a>

<sup>1</sup> Die Peergroup berechnet sich aus dem gleichgewichteten Durchschnitt aller Fonds, die der gleichen Kategorie zugeordnet sind und vergleichbare Anlageziele verfolgen.

# BlackRock Global Funds - European Value Fund A2 EUR



## Nachhaltigkeit nach MiFID II



Einordnung gemäß Offenlegungsverordnung (SFDR Produkttyp):	Artikel 8
BVI Kategorisierung (optional):	E
Berücksichtigung von nachteiligen Auswirkungen (PAI) auf Nachhaltigkeitsfaktoren:	Ja
Mindestanteile in nachhaltige Investitionen nach Offenlegungsverordnung (SFDR):	Nein
Mindestanteile in ökologisch nachhaltige Investitionen nach Taxonomieverordnung:	Nein

## Kennzahlen (31.01.2024)

Bezeichnung	1 Jahr	2 Jahre	3 Jahre	5 Jahre	seit Auflage
<b>Performance kum.</b>	8,10 %	11,10 %	34,36 %	56,89 %	499,91 %
Ø Peergroup	8,91 %	4,10 %	22,47 %	44,48 %	433,58 %
<b>Performance p.a.</b>	8,10 %	5,40 %	10,35 %	9,43 %	6,84 %
Ø Peergroup	8,91 %	2,03 %	6,99 %	7,64 %	6,38 %
<b>Volatilität</b>	12,22 %	15,46 %	13,87 %	18,30 %	17,17 %
Ø Peergroup	10,39 %	15,45 %	14,22 %	15,82 %	15,18 %
<b>Sharpe Ratio</b>	+0,37	+0,22	+0,67	+0,49	
Ø Peergroup	+0,52	neg.	+0,41	+0,45	
<b>max. Drawdown</b>	-6,91 %	-13,83 %	-15,49 %	-25,18 %	-56,91 %
Ø Peergroup	-8,37 %	-17,27 %	-21,87 %	-21,98 %	-52,69 %
<b>Längste Verlustphase</b>	4 Mon	11 Mon	12 Mon	12 Mon	74 Mon
Ø Peergroup	4 Mon	17 Mon	25 Mon	25 Mon	77 Mon

## Ländergewichtung<sup>1</sup>

	Vereinigtes Königreich	31,08 %
	Frankreich	16,62 %
	Deutschland	13,59 %
	Schweden	9,37 %
	Schweiz	6,08 %
	Irland	5,91 %
	Spanien	4,17 %
	Finnland	3,85 %

## Wertpapiere<sup>1</sup>

	Aktien	98,56 %

## Größte Positionen<sup>1</sup>

	BP Plc	4,37 %
	HSBC Holding Plc	4,19 %
	Sanofi	3,94 %
	UniCredit S.p.A.	3,83 %
	RWE	3,75 %
	Siemens AG	3,42 %
	Shell plc	3,38 %
	Vinci SA	3,31 %

## Branchen<sup>1</sup>

	Industrie	31,67 %
	Finanzwesen	24,55 %
	Gesundheitsversorgung	14,86 %
	Energie	7,75 %
	Materialien	5,42 %
	Nicht-Basiskonsumgüter	3,98 %
	Versorger	3,75 %
	IT	3,59 %

<sup>1</sup> Stand Allokationsdaten: 30.11.2023

**Wichtige Hinweise:** Die in dieser Unterlage ausgewiesenen Informationen und Angaben hat EDISOFT von der Kapitalverwaltungsgesellschaft (KVG) übernommen. Die frühere Wertentwicklung der Anlage ist kein verlässlicher Indikator für die künftige Wertentwicklung des Fonds. Die Berechnung der Wertentwicklung beinhaltet die laufenden jährlichen Kosten der Fondsverwaltung, sie berücksichtigt die Wiederanlage etwaiger Erträge, bei Anlagen in Fremdwährung erfolgt eine Umrechnung in Euro. Die individuellen Kosten eines Anlegers, z.B. der Ausgabeaufschlag beim Kauf der Anteile und die Kosten der Depotführung, sind nicht berücksichtigt. Alle Angaben in dieser Unterlage wurden sorgfältig zusammengestellt. Für die Richtigkeit kann EDISOFT jedoch keine Gewähr übernehmen. Allein verbindliche Grundlage für den Erwerb von Anteilen an Investmentfonds sind der jeweilige Verkaufsprospekt, Rechenschaftsberichte und sonstige Dokumente der KVG. Diese sind auch Grundlage für die steuerliche Behandlung von Fondserträgen.

**Risiken bei der Anlage in Investmentfonds:** Investmentfonds legen die Mittel der Anleger z.T. in einzelnen Regionen an. Damit besteht das Risiko einer politischen und finanziellen Abhängigkeit von dieser Region. Eine vom Anleger mit dem Investment beabsichtigte Risikodiversifizierung unterliegt Einschränkungen, wenn der Fonds nur in wenige Wertpapiere, Branchen oder Länder investiert und dadurch eine begrenzte Streuung aufweist. Die Bonität von Staaten und/oder Unternehmen, in die der Fonds investiert, kann sich verschlechtern und sich damit auf den Anlageerfolg negativ auswirken. Bei Anlagen in Fremdwährungen kann die Rendite infolge von Währungsschwankungen steigen oder fallen. Ganz generell können die Preise von Aktien, Bonds, Immobilien, Rohstoffen etc., in die der Fonds investiert, fallen. Dies kann zu Wertverlusten bei Investmentfonds führen und – sofern die Anteile zu diesem Zeitpunkt verkauft werden – zu tatsächlich realisierten Verlusten des Anlegers.