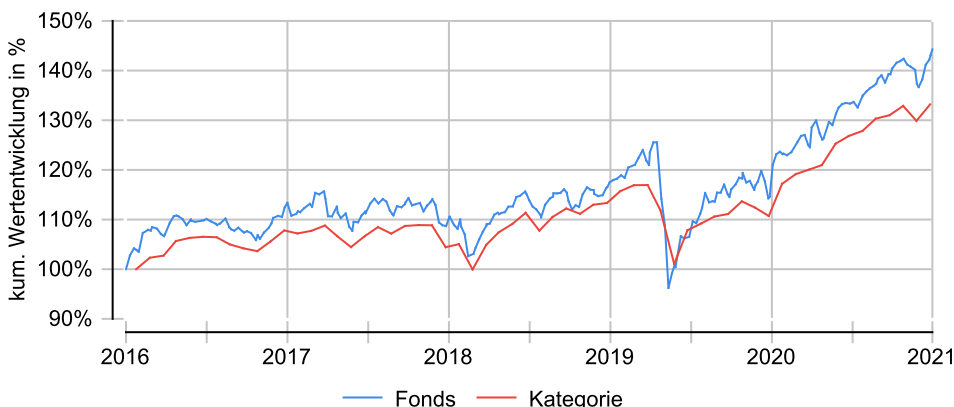


## Anlageziel

Ziel der Anlagepolitik ist die Erwirtschaftung eines möglichst hohen Wertzuwachses. Um dies zu erreichen investiert der Fonds in verzinsliche Wertpapiere, Aktien, Zertifikate, Fonds und Bankguthaben. Mindestens 60% des Wertes des Sondervermögens müssen in Aktien, Aktienfonds bzw. Aktienzertifikaten angelegt werden. Bis zu 40% des Wertes des Sondervermögens dürfen in verzinslichen Wertpapieren wie z.B. Staatsanleihen, Unternehmensanleihen bzw. Wandelanleihen in- und ausländischer Aussteller, in Zertifikaten auf Renten bzw. Rentenindizes oder in Rentenfonds angelegt werden.

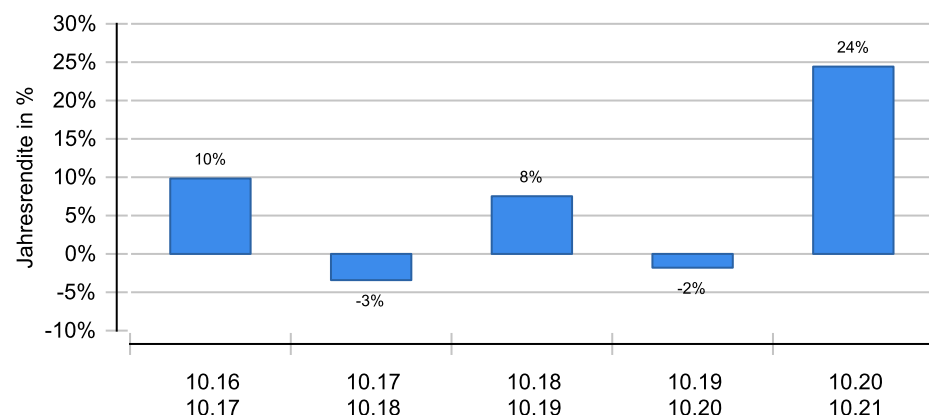
## Wertentwicklung in EUR über 5 Jahre bis 05.11.2021

Die historische Wertentwicklung ist kein verlässlicher Indikator für die künftige Wertentwicklung.

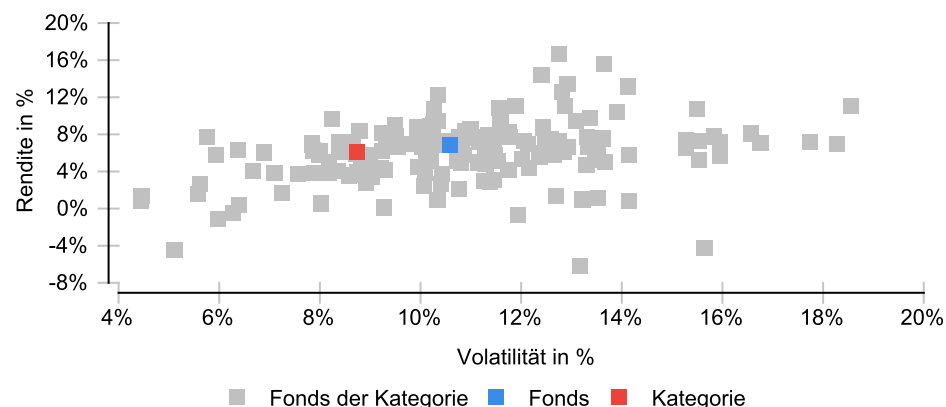


## Wertentwicklung (MiFID-konform)

Die historische Wertentwicklung ist kein verlässlicher Indikator für die künftige Wertentwicklung.



## Risikomatrix 5 Jahre



## Risikoprofil / SRRI 5 (26.08.2021)

geringer Risiko höher

## Eckdaten

Typ	Mischfonds
Schwerpunkt	primär Aktien
ISIN / WKN	DE000DWS0RZ8 / DWS0RZ
Währung	EUR
Mindestanlage	keine
Sparplan-fähig	Nein
VL-fähig	Nein
Ertragsverwendung	thesaurierend
Domizil	Deutschland
Kategorie	Mischfonds primär Aktien/ Welt
Manager	Gerrit Rohleder, Michael Ficht
Verwahrstelle	State Street Bank International
Zahlstelle	Deutsche Bank
Auflegung	15.04.2008
Geschäftsjahr	01.10. - 30.09.
Fondsnote	3

## Preise (05.11.2021)

Kurs / Vortag	205,88 EUR / 205,45 EUR
Abs. / Rel. Diff.	0,43 EUR / +0,21 %
Gesamtvol.	20,58 Mio. EUR

## Gebühren

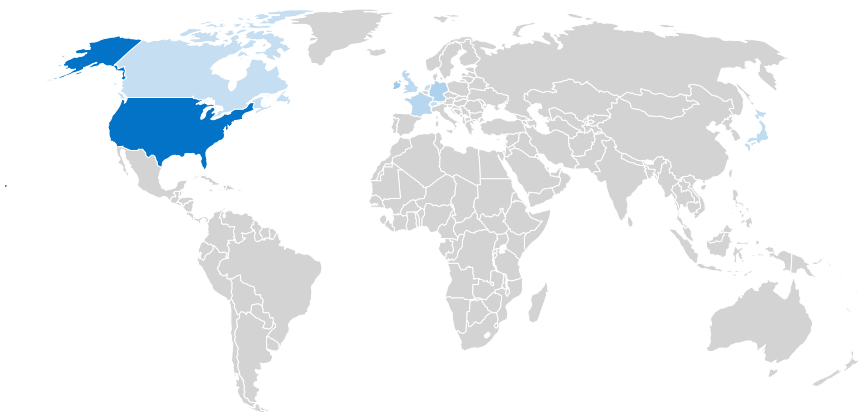
Ausgabeaufschlag	5,00 %
TER	1,84 %
Verwaltungsgebühr	0,60 %
Rücknahmegebühr	keine

## KVG

Name	DWS Investment GmbH
Telefon	+49 (69) 910-12371
URL	<a href="http://www.dws.de">www.dws.de</a>
EMAIL	<a href="mailto:info@dws.com">info@dws.com</a>

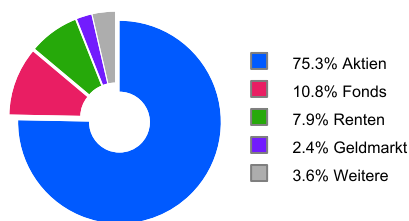
# DWS Dynamik

## Ländergewichtung<sup>1</sup>

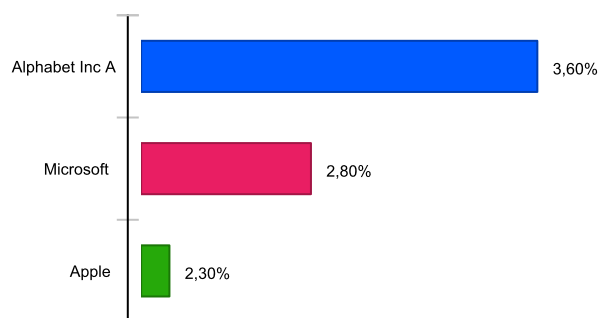


Land	Anteil
USA	51,60 %
Irland	12,10 %
Deutschland	7,70 %
Frankreich	5,40 %
Vereinigtes Königreich	4,00 %
Luxemburg	3,50 %
Japan	3,30 %
Kanada	2,10 %
Schweiz	1,70 %
Niederlande	1,60 %

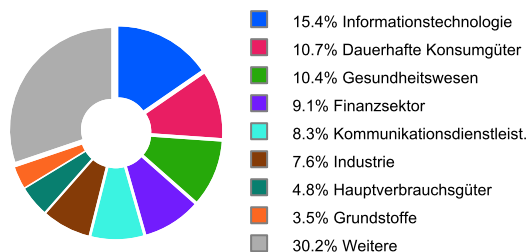
## Wertpapiere<sup>1</sup>



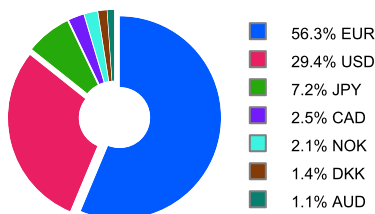
## Unternehmen<sup>1</sup>



## Branchen<sup>1</sup>



## Währungen<sup>1</sup>



<sup>1</sup> Stand Allokationsdaten: 30.09.2021

## Kennzahlen (31.10.2021)

Bezeichnung	1 Jahr	2 Jahre	3 Jahre	5 Jahre	10 Jahre	seit Auflage
Performance kum.	24,43 %	22,19 %	31,39 %	39,38 %	98,13 %	111,79 %
Performance p.a.	24,43 %	10,54 %	9,53 %	6,87 %	7,08 %	5,68 %
Volatilität	9,03 %	13,58 %	12,46 %	10,59 %	9,59 %	9,66 %
Sharpe Ratio	+2,76	+0,81	+0,80	+0,69	+0,76	+0,56
max. Drawdown	-2,88 %	-16,55 %	-16,55 %	-16,55 %	-16,55 %	-16,55 %
Längste Verlustphase	2 Monate	9 Monate	9 Monate	14 Monate	28 Monate	28 Monate

**Wichtige Hinweise:** Alle Angaben wurden mit größter Sorgfalt zusammengestellt. Für die Richtigkeit kann jedoch durch die EDISOFT GmbH keine Gewähr übernommen werden. Allein verbindliche Grundlage für den Erwerb von Investmentfondsanteilen sind die jeweiligen wesentlichen Anlegerinformationen (KIID), Verkaufsprospekte sowie die jährlichen Rechenschaftsberichte und Halbjahresberichte, die bei den Emittenten der Produkte in der jeweils aktuellen Version kostenlos erhältlich sind. Diese Unterlagen sind auch Grundlage für die steuerliche Behandlung der Fondserträge.

**Erläuterungen zu den Berechnungsgrundlagen:** Die Entwicklungen bzw. Endbeträge und Kennzahlen zur Risiko und Performance werden auf EUR-Basis berechnet. Die auf Fondsebene anfallenden Kosten (z.B. die Verwaltungsvergütung) werden berücksichtigt. Die auf Kundenebene anfallenden Kosten (Ausgabeaufschlag und Depotkosten) sind ggfs. nicht berücksichtigt. Bei Fremdwährungen wird durch aktuelle Wechselkurse in EUR umgerechnet. Die Rendite kann infolge von Währungsschwankungen steigen oder fallen. Die Wertentwicklung wird gemäß der Methode des Bundesverbandes Deutscher Investmentgesellschaften (BVI) berechnet und geht dabei von folgendem aus: Einmalanlage, Anlage zum Anteilswert, Endbewertung zum Anteilswert, Ertragswiederanlagen von Ausschüttungen zum Anteilswert am Exttag. Die Wertentwicklungen ausländischer Fondsgesellschaften werden dieser Berechnungsmethode angepasst. Ausgehend von der, nach BVI berechneten Wertentwicklung können in der Software wahlweise Transaktionskosten (insbes. Ausgabeaufschläge) sowie näherungsweise Steuern und Inflation bei der Darstellung der Wertentwicklung berücksichtigt werden.