

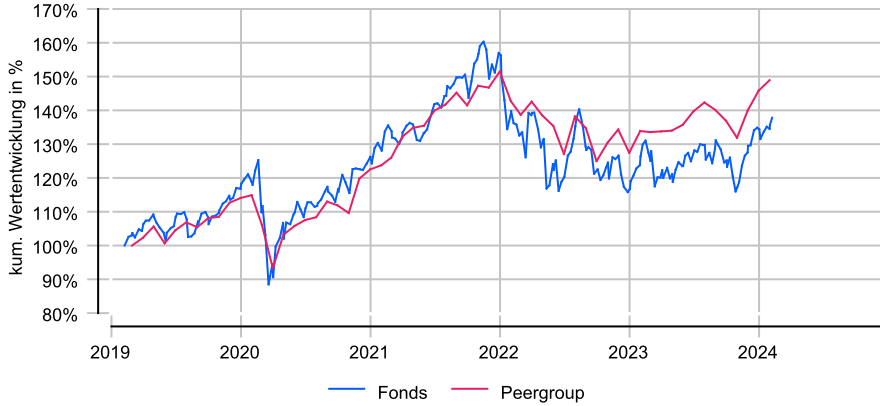
Franklin Global Growth Fund A (acc) EUR

Anlageziel

Anlageziel dieses Fonds ist das Kapitalwachstum, das er durch Anlagen in Aktien und aktienähnlichen Wertpapieren von Emittenten weltweit sowie durch Anlagen in Finanzderivaten dieser Papiere zu erreichen sucht. Der Fonds investiert über das gesamte Marktkapitalisierungsspektrum hinweg vorwiegend in Aktien aus entwickelten Märkten, Emerging- und Frontier-Markets (Schwellenländer und Grenzmärkte).

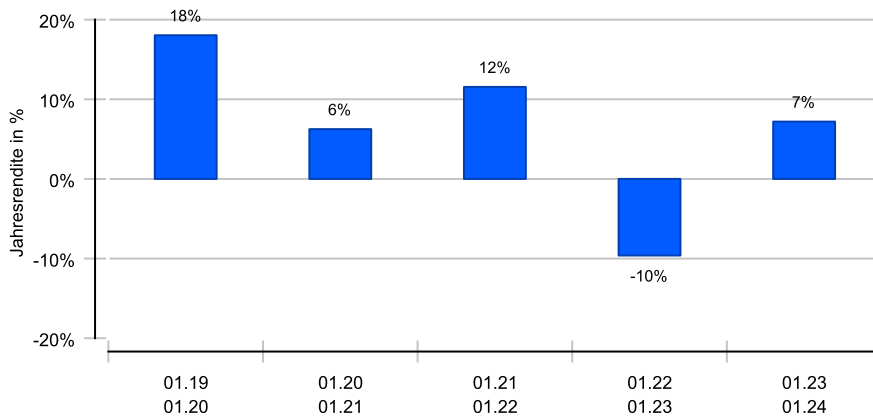
Wertentwicklung in EUR über 5 Jahre bis 07.02.2024

Die historische Wertentwicklung ist kein verlässlicher Indikator für die künftige Wertentwicklung.

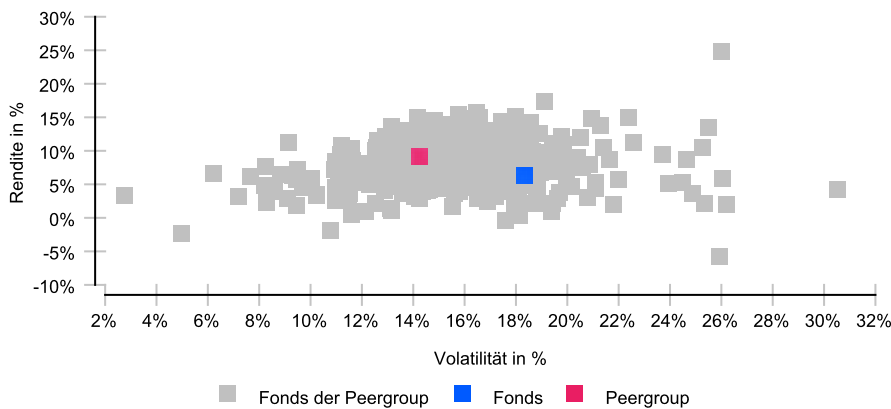


Rollierende 12-Monats-Entwicklung in %

Die historische Wertentwicklung ist kein verlässlicher Indikator für die künftige Wertentwicklung.



Risikomatrix 5 Jahre



Risikoprofil / SRI 5 (30.11.2023)

Niedrigere Risiken

Potenziell niedrigere Erträge

Hohe Risiken

Potenziell höhere Erträge

1	2	3	4	5	6	7
---	---	---	---	---	---	---

Eckdaten

Typ	Aktienfonds
Schwerpunkt	Global
ISIN / WKN	LU0390134954 / A0RAKK
Währung	EUR
Mindestanlage	1000,00 EUR
Sparplan	ja, ab 50,00 EUR
VL-fähig	Nein
Ertragsverw.	thesaurierend
Domizil	Luxemburg
Peergroup ¹	Aktienfonds International
Benchmark	MSCI World Index NR
Manager	John R Emmert, Patrick McKeegan
Verwahrstelle	J.P. Morgan SE (Lux)
Zahlstelle	JP Morgan Frankfurt
Auflegung	14.10.2008
Geschäftsjahr	01.07. - 30.06.

Preise (07.02.2024)

Kurs / Vortag	36,34 EUR / 36,10 EUR
Differenz (abs./rel.)	0,24 EUR / +0,66 %
Gesamtvol.	209,45 Mio. EUR

Gebühren

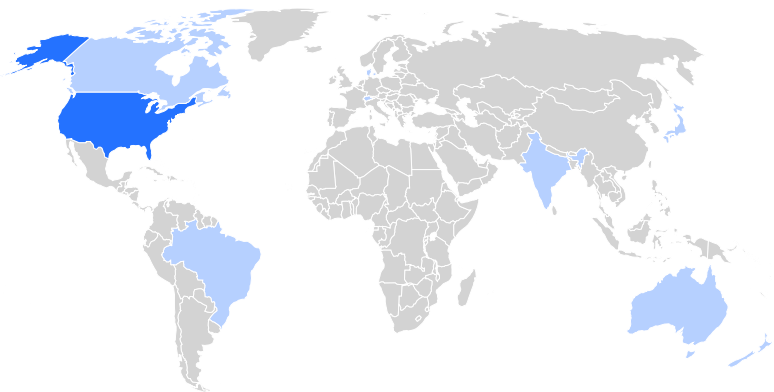
Kundenebene	
Ausgabeaufschlag	bis zu 5,86 %
Rücknahmegebühr	keine
Fondsintern	
Gesamtkosten (TER)	1,90 %
davon Bankgebühren	
davon Verwaltungsgeb.	1,50 %

KVG

Name	Franklin Templeton International Services S.à r.l.
Telefon	0800/ 073 80 03
URL	www.franklintempleton.de
EMAIL	info@franklintempleton.de

¹ Die Peergroup berechnet sich aus dem gleichgewichteten Durchschnitt aller Fonds, die der gleichen Kategorie zugeordnet sind und vergleichbare Anlageziele verfolgen.

Franklin Global Growth Fund A (acc) EUR



Nachhaltigkeit nach MiFID II



Einordnung gemäß Offenlegungsverordnung (SFDR Produkttyp):	Artikel 6
BVI Kategorisierung (optional):	B
Berücksichtigung von nachteiligen Auswirkungen (PAI) auf Nachhaltigkeitsfaktoren:	Nein
Mindestanteile in nachhaltige Investitionen nach Offenlegungsverordnung (SFDR):	Nein
Mindestanteile in ökologisch nachhaltige Investitionen nach Taxonomieverordnung:	Nein

Kennzahlen (31.01.2024)

Bezeichnung	1 Jahr	2 Jahre	3 Jahre	5 Jahre	seit Auflage
Performance kum.	7,19 %	-3,11 %	8,07 %	35,54 %	254,70 %
Ø Peergroup	11,26 %	4,34 %	20,37 %	54,60 %	247,12 %
Performance p.a.	7,19 %	-1,57 %	2,62 %	6,27 %	8,61 %
Ø Peergroup	11,26 %	2,15 %	6,37 %	9,10 %	8,45 %
Volatilität	13,75 %	19,77 %	18,90 %	18,34 %	14,45 %
Ø Peergroup	9,59 %	13,98 %	12,85 %	14,23 %	12,50 %
Sharpe Ratio	+0,27	neg.	+0,08	+0,32	+0,57
Ø Peergroup	+0,81	+0,01	+0,41	+0,61	+0,65
max. Drawdown	-9,75 %	-16,20 %	-25,79 %	-25,79 %	-25,79 %
Ø Peergroup	-7,33 %	-12,46 %	-17,50 %	-18,81 %	-24,39 %
Längste Verlustphase	4 Mon	24 Mon	27 Mon	27 Mon	27 Mon
Ø Peergroup	4 Mon	22 Mon	25 Mon	25 Mon	25 Mon

Ländergewichtung¹

USA	67,46 %
Schweiz	8,99 %
Kanada	6,28 %
Indien	3,23 %
Australien	3,16 %
Brasilien	3,09 %
Japan	2,87 %
Dänemark	2,84 %

Wertpapiere¹

Aktien	97,93 %

Größte Positionen¹

Ansys inc	3,65 %
Sika AG	3,57 %
Charles River Laboratories Int., Inc.	3,52 %
ZSCALER INC	3,49 %
Inari Medical	3,41 %
Intuitive Surgical	3,39 %
Planet Fitness	3,35 %
Intercontinental Exchange, Inc.	3,26 %

Branchen¹

Software und Dienste	22,24 %
Pharma, Biotech. & Biowissenschaften	12,58 %
Finanzdienstleistungen	12,17 %
Medizinisches Gerät & Dienstleistungen	11,59 %
Gewerbliche & kommerzielle Dienstleistungen	6,76 %
Rohstoffe	6,15 %
Investitionsgüter	5,52 %
Verbraucherdienstleistungen	3,35 %

¹ Stand Allokationsdaten: 31.12.2023

Wichtige Hinweise: Die in dieser Unterlage ausgewiesenen Informationen und Angaben hat EDISOFT von der Kapitalverwaltungsgesellschaft (KVG) übernommen. Die frühere Wertentwicklung der Anlage ist kein verlässlicher Indikator für die künftige Wertentwicklung des Fonds. Die Berechnung der Wertentwicklung beinhaltet die laufenden jährlichen Kosten der Fondsverwaltung, sie berücksichtigt die Wiederanlage etwaiger Erträge, bei Anlagen in Fremdwährung erfolgt eine Umrechnung in Euro. Die individuellen Kosten eines Anlegers, z.B. der Ausgabeaufschlag beim Kauf der Anteile und die Kosten der Depotführung, sind nicht berücksichtigt. Alle Angaben in dieser Unterlage wurden sorgfältig zusammengestellt. Für die Richtigkeit kann EDISOFT jedoch keine Gewähr übernehmen. Allein verbindliche Grundlage für den Erwerb von Anteilen an Investmentfonds sind der jeweilige Verkaufsprospekt, Rechenschaftsberichte und sonstige Dokumente der KVG. Diese sind auch Grundlage für die steuerliche Behandlung von Fondserträgen.

Risiken bei der Anlage in Investmentfonds: Investmentfonds legen die Mittel der Anleger z.T. in einzelnen Regionen an. Damit besteht das Risiko einer politischen und finanziellen Abhängigkeit von dieser Region. Eine vom Anleger mit dem Investment beabsichtigte Risikodiversifizierung unterliegt Einschränkungen, wenn der Fonds nur in wenige Wertpapiere, Branchen oder Länder investiert und dadurch eine begrenzte Streuung aufweist. Die Bonität von Staaten und/oder Unternehmen, in die der Fonds investiert, kann sich verschlechtern und sich damit auf den Anlageerfolg negativ auswirken. Bei Anlagen in Fremdwährungen kann die Rendite infolge von Währungsschwankungen steigen oder fallen. Ganz generell können die Preise von Aktien, Bonds, Immobilien, Rohstoffen etc., in die der Fonds investiert, fallen. Dies kann zu Wertverlusten bei Investmentfonds führen und – sofern die Anteile zu diesem Zeitpunkt verkauft werden – zu tatsächlich realisierten Verlusten des Anlegers.